

SAILLY 2030

Compte-rendu atelier 5 du 16/04/2024

Projet Saily 2030

Il s'agit de construire et mettre en oeuvre, **élus et habitants de Saily-lez-Lannoy**, une **vision partagée** du village en 2030.

Les enjeux de transition et de bien vivre ensemble sont travaillés.

Ce projet est porté par la commission participation citoyenne de Saily-Lez-Lannoy et accompagné par le Réseau Transition Hauts-de-France.



Préambule

Les objectifs de ce 5ème atelier pour les groupes étaient de :

- Faire un **point d'étape** de ce qui a été réalisé et vécu depuis le dernier atelier, mi-février
- Identifier les **besoins** et les **leviers pour monter en compétences**
- **Définir un référent** pour chaque groupe pour leur permettre d'avancer, **en expérimentant un processus de gouvernance partagée** : l'élection sans candidat



L'élection sans candidat

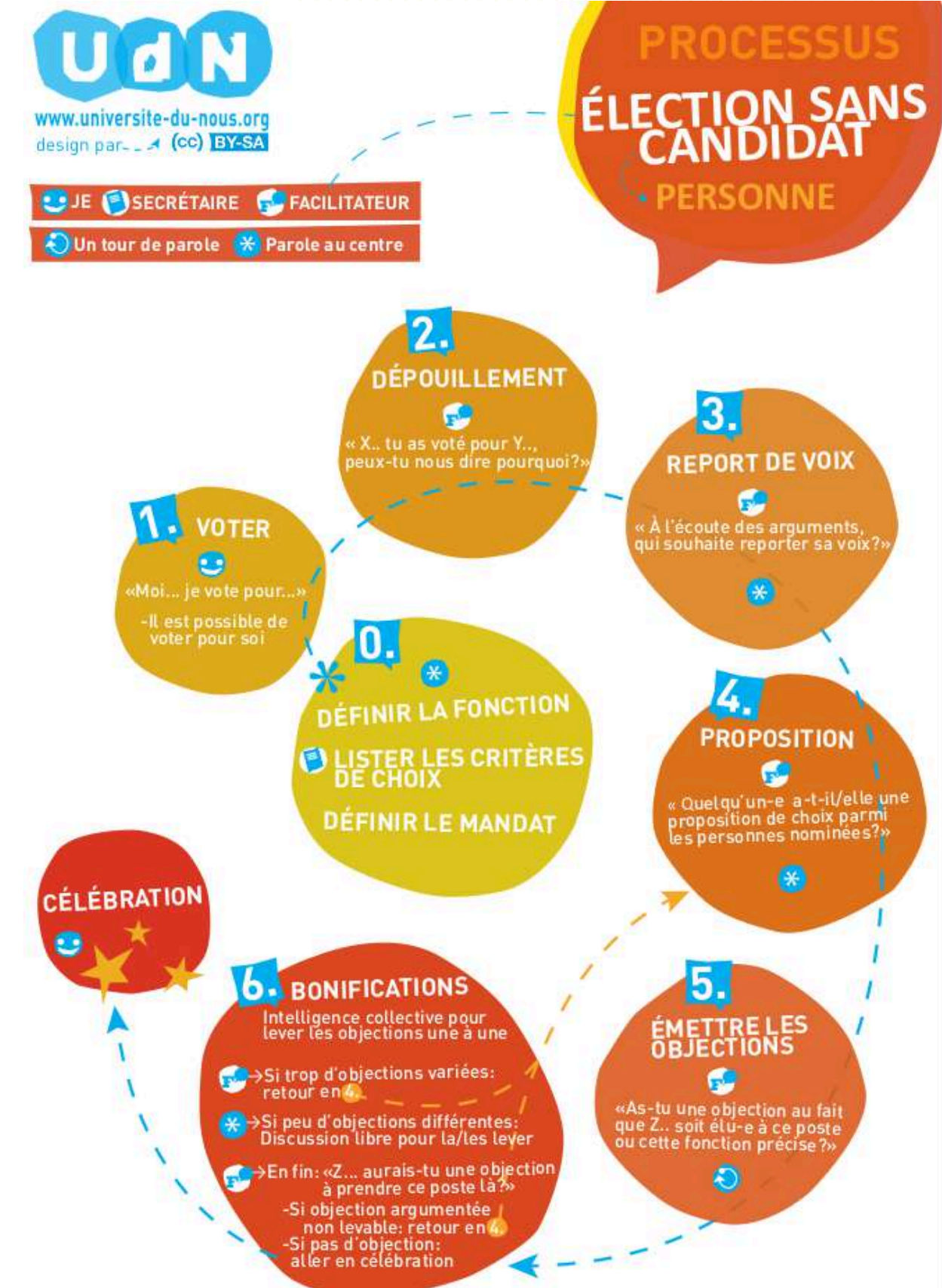
- Ce processus provenant de la sociocratie est utile pour distribuer un rôle à une personne au sein de l'organisation ou d'un projet.

Cette pratique a pour but :

- De découvrir la prise de décision par consentement ou encore le principe de non-objection ;
- De pratiquer la co-décision lorsqu'il y a des enjeux de gouvernance ;
- De travailler la posture d'écoute et de lâcher prise/laisser venir ("Je peux vivre avec cette décision même si je ne pense pas exactement cela").

A savoir : Aucun candidat se présente. Tous les participants peuvent être élus. L'élection se fait sur des critères (aptitude au rôle) choisis par le groupe. Elle peut permettre d'élire une personne qui a les compétences requises pour le rôle, mais qui n'aurait pas osé se présenter. **Elle révèle le pouvoir d'agir de celles et ceux qui sont moins à l'aise et sort ainsi des schémas habituels de pouvoir.**

- Voici la fiche avec les [étapes du processus](#)



L'alimentation et économie locale :

Consommer plus local

Tour d'actualité : ce qui a pu être réalisé

Le listing des commerces en circuits courts, situés dans les villages dans les 5 km autour de Saily-Lez-Lannoy, a été réalisé. Il est possible de se rendre dans ces lieux de vente à vélo.

Typologie de commerces repérés : boulangerie, boucher, maraîcher, alimentation. Céline et Eric vont faire une fiche type par magasin.

Le but est de faire un répertoire sur Google Maps avec les horaires, le numéro de téléphone et les spécialités vendues.

Marie-Charlotte connaît Google et peut aider.

Les besoins :

- Collaboration
- Concertation
- Partage des tâches
- Organisation

“Si nous sommes déjà là depuis cinq ateliers, on sait qu'on peut compter sur les gens.”

Le référent :

C'est Eric B. qui a été élu grâce au processus de l'élection sans candidat.

Liens intergénérationnels : Créer un lieu communautaire pour toutes les générations

Tour d'actualité : ce qui a pu être réalisé

Un groupe Whatsapp a été créé pour communiquer au sein du groupe.

Le local qui a été repéré comme pouvant être une cellule commerciale éphémère pourrait être un tiers lieu intéressant.

Il y a eu des repas pris entre seniors et enfants de l'école.

Le référent :

C'est Bernadette qui a été élu grâce au processus de l'élection sans candidat.

Les besoins :

- Organisation
- Echange sur la gestion du groupe Instagram
- Connaître par sondage qui serait intéressé par notre thème
- Communiquer et être reconnu par les habitants
- Être plus nombreux

La végétalisation : réaliser un recensement

Tour d'actualité : ce qui a pu être réalisé

La liste de recensement des espaces végétalisés est en cours de mise à jour. Il reste à pointer les arbres qui sont cités dans cette liste.

Le beau temps a manqué pour que le groupe puisse aller faire le recensement sur place.

Il faut ajouter des rues qui ne faisaient pas partie de cette liste (notamment le chemin des écoliers).

Il y a un manque de connaissances concernant des quartiers, l'appartenance des terrains (à savoir s'ils sont communaux, privés ou en copropriété).

Certaines personnes dans les copropriétés ont été approchées pour leur expliquer le projet.

Les besoins :

- Du beau temps pour réaliser le recensement !

Le référent :

C'est Johan qui a été élu grâce au processus de l'élection sans candidat.

Mise en commun : créer une culture coopérative

Tour d'actualité : ce qui a pu être réalisé

Le groupe s'est réuni et a créé un mapping du schéma coopératif du projet.

Ils ont réalisé une capitalisation des actions de mise en commun.

Le référent :

C'est Régis P. qui a été élu grâce au processus de l'élection sans candidat.

Les besoins :

- Ne pas réinventer ce qui existe déjà et s'appuyer sur des structures ressources (exemple : APES)
- Moment d'inspiration pour voir ce qui existe ailleurs. Par exemple aller rencontrer les créateurs de la Compagnie des Tiers Lieu et de l'objethèque "Tipimi" à Lille Fives.
- Accompagnement pour développer une culture coopérative
- Mise en commun de ressources et d'objets

Tour de clôture : dans quelle énergie je repars en cette fin d'atelier ?

CÉLÉBRATION
ENTOUVÉ
COHÉSION AVANCE INSTRUCTIF
EXPÉRIENCE
SOUDÉ **CONFIANT**
CONSTRUCTIF VOTÉ
CONTINUE ON **CONFIANTE**
GROUPE **SEREINE** FORMATEUR
ORGANISATION / SUIVRE
COOPÉRATION

Réseau Transition
Hauts-de-France :
contact@transitionhdf.fr